

ВИДОВЕ КОНТЕЙНЕРИ, РАЗМЕРИ И ТОВАРОНОСИМОСТ

В следващите таблици са посочени параметрите на контейнерите, използвани от контейнерните линии. Трябва да отбележим, че посочените данни са **индикативни** и е възможно за всяка една линия да има **известни отклонения** от посоченото, като в повечето случаи тези отклонения са малки.

СТАНДАРТНИ МНОГОЦЕЛЕВИ КОНТЕЙНЕРИ



Това са най-разпространените контейнери. От този тип контейнери се срещат по-рядко и със странична врата. Основните типове са с дължина 20 и 40 фута, като варианта на 40 футовия е 40'HC (High Cube). Последния се отличава от стандартния 40 футов контейнер с по-голяма височина, респ. по-голяма кубатура.

Размери (вътрешни) в мм	20'	40'	40' HC
Дължина	5890	12015	12010
Ширина	2340	2340	2345
Височина	2390	2345	2685
Размери на вратата в мм			
Ширина	2290	2296	2335
Височина	2280	2280	2585
Кубатура (куб.м)			
Собствена маса (тара) в кг	1900-2500	2800-4400	2900-4300
Товароносимост в кг			
	20000-23000	24000-26800	24000-26800

ВИСОКООБЕМНИ КОНТЕЙНЕРИ

Увеличаването на обемите на контейнерните превози постепенно наложи внедряването и на по-големи контейнери. В следващата таблица са дадени детайлите за 45 и 53 футови контейнери. Важно е да се знае, че контейнерите с дължина 45 и 53' все още не се използват по всички дестинации.



Размери (вътрешни) в мм	45'	53'
Дължина	13556	16020
Ширина	2352	2352
Височина	2698	2780
Размери на вратата в мм		
Ширина	2340	2340
Височина	2585	2680
Кубатура (куб.м)	86	112.5
Собствена маса (тара) в кг	3300-4780	3400-4780
Товароносимост в кг	25700-27000	24000-30480

“OPEN TOP” КОНТЕЙНЕРИ



Тези контейнери са разновидност на стандартните многоцелеви контейнери. За разлика от тях, Open Top контейнерите нямат покрив, а само покривало. Това улеснява товаренето и разтоварването на определени стоки (например машини с кран), както и превозването на съоръжения с по-голяма височина от тази на стандартните контейнери. Размери, товароносимост и тегло на Open Top контейнерите може да намерите в

таблицата по-долу:

Размери (вътрешни) в мм	20' ОТС	40' ОТС
Дължина	5890	12020
Ширина	2340	2340
Височина	2295	2280
Размери на вратата в мм		
Ширина	2285	2285
Височина	2250	2230
Кубатура (куб.м)	32	64
Собствена маса (тара) в кг	2100-2600	2800-4400
Товароносимост в кг	21500-27800	22500-26000

ХЛАДИЛНИ КОНТЕЙНЕРИ

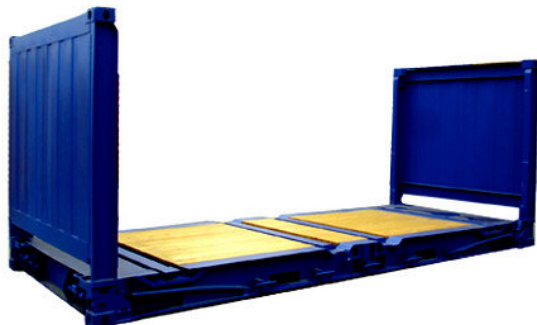


Хладилните контейнери са предназначени за превоз на стоки, които изискват температурен режим. Практически това са стандартни 20 и 40 футови контейнери, но с по-добра изолация на стените и монтиран климатичен агрегат в единия край, който осигурява студен или топъл въздух в помещението. Агрегатът е с електрическо захранване, подавано от кораба или товарния автомобил. Поради наличието

на агрегат обемът на товарното помещение е по-малък.

Размери (вътрешни) в мм	20' REF	40' REF
Дължина	5450	11550
Ширина	2260	2270
Височина	2245	2200
Размери на вратата в мм		
Ширина	2226	2270
Височина	2200	2170
Кубатура (куб.м)		
Собствена маса (тара) в кг	3300-3500	4700-4980
Товароносимост в кг		
	20000-24000	22500-26000

FLAT RACK КОНТЕЙНЕРИ



Flat Rack контейнерите са предназначени за превоз на тежки и извънгабаритни товари. Представяват 20 и 40' футови контейнери без две странични стени по дължината на контейнера. Страничните стени по ширината на контейнера позволяват такива контейнери, да се редят един върху друг, ако височината на товара позволява това. В следващата таблица

са посочени размерите и товароносимостта на този тип контейнери.

Размери (вътрешни) в мм	20' FRC	40' FRC
Дължина	6058	12192
Ширина	2438	2245
Дебелина на платформата	370	648
Размери на вратата в мм		
Ширина	-	-
Височина	-	-
Кубатура (куб.м)	-	-
Собствена маса (тара) в кг	2700	5700
Товароносимост в кг	31260	39300

КОНТЕЙНЕРИ-ПЛАТФОРМИ

Платформите са подобни на Flat rack контейнерите, но нямат предна и задна стена. Също като тях служат за превоз на извънгабаритни и тежки товари. При платформите може да се поставят и съоръжения, които са извънгабаритни и по дължина.



Размери (вътрешни) в мм	20' РС	40' РС
Дължина	6058	12192
Ширина	2438	2245
Дебелина на платформата	370	648
Размери на вратата в мм		
Ширина	-	-
Височина	-	-
Кубатура (куб.м)	-	-
Собствена маса (тара) в кг	2700	5700
Товароносимост в кг	31260	39300